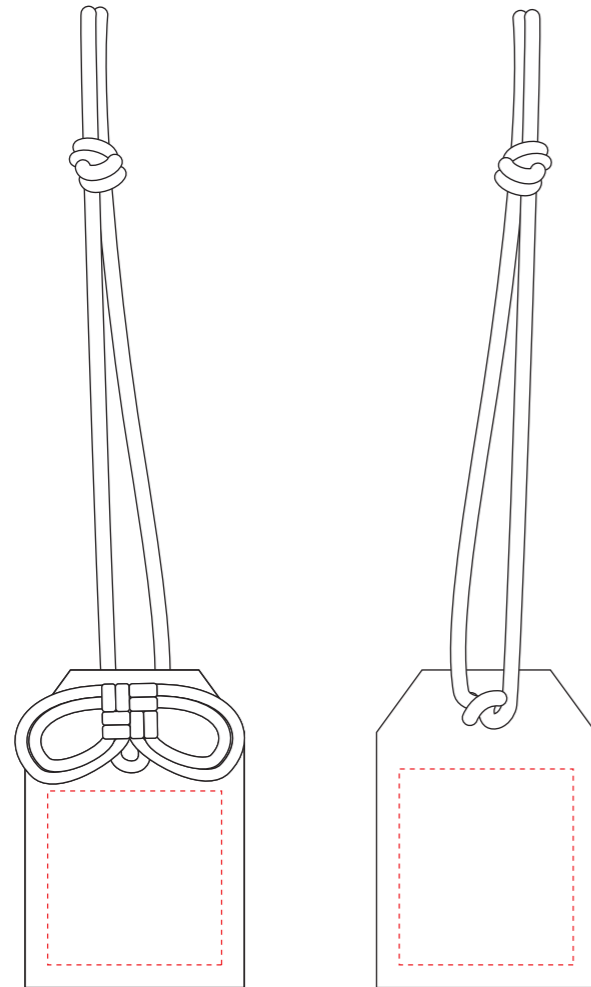
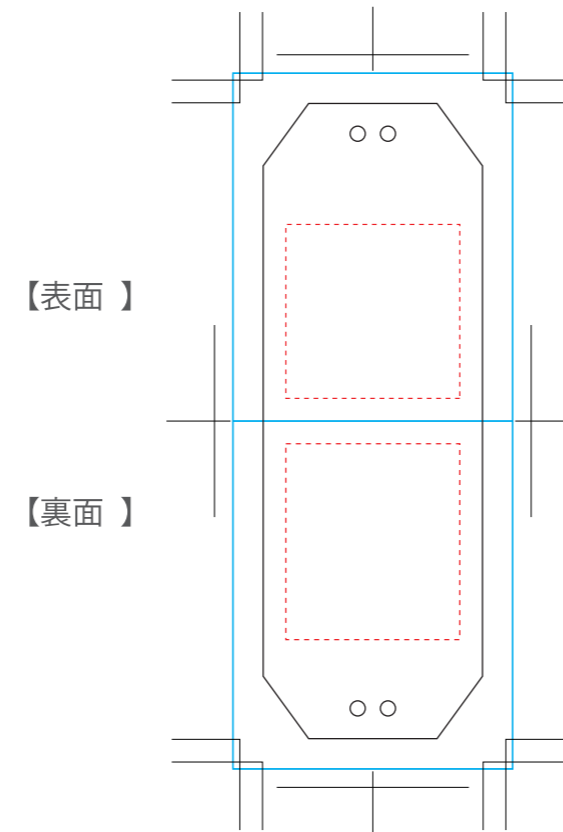


<入稿フォーマット>

- 塗り足し ※データは入稿フォーマットの
—— 仕上がり 外側の線まで作って下さい。
- - - 安全圏 (断ち切りのデザイン以外はこの中におさめてください。)



29×42mm仕上り



29×42mm仕上り

※ご入稿頂く際、以下の点にご注意願います。

1/データは一番外側の線（水色）まで作って下さい。

2/文字はアウトライン化して下さい。

3/イラストレータの機能のうち透明・ぼかしは
使えませんのでご了承下さい。
(使用した場合は透明機能を使用した部分を
ラスタライズするなどして画像化してください)

4/画像データがある場合は リンク してください。
画像解像度は原寸時300～350dpi 辺りがベストです。
(なお、イラストレータデータ (ai) と
フォトショップデータ (eps) は
1つのフォルダにまとめ圧縮して下さい。)

5/入稿時にデータ内容確認用のjpgかpdfデータをつけてください。
(※ごくまれに起こる、グラデーションの向きがかわる
パターン、ブラシの向きがかわるの等の問題を予防するため)

以上、宜しくお願いします。